



LISO BRILLANTE

LISO SATINADO

Alta resistencia a la corrosión.
Gran dureza y secado rápido.
Resistencia a golpes y arañazos.



Esmalte antioxidante · Direto à ferrugem
Rust preventive enamel · Directly on rust
Laque antirouille · Directement sur la rouille



EFEITO FORJA · WROUGHT EFFECT · EFFET FORGE

Protege e decora as superfícies de ferro, conferindo um aspecto metálico natural (tipo forja). Possui uma grande aderência e elasticidade. Nunca estala.

Protects and decorates iron surfaces, providing a natural metallic finish (wrought iron-like). Great adhesion and elasticity. It never cracks.

Protection et décoration des surfaces en fer, auxquelles ce produit confère une finition métallique naturelle (effet forge). Grande adhésion et élasticité. Ne se craquelle jamais.



ACABAMENTO PAVONADO · BLUING FINISH FINITION À ASPECT BLEUI

Ideal para superfícies de ferro onde se deseja um acabamento mais fino. Muito apropriado para a aplicação à trincha ou rolo.

Ideal for iron surfaces where a smooth metallic finish is needed. Very advisable to apply by brush or roller.

Idéale pour des surfaces en fer, quand on a besoin d'une finition métallique à grain très fin (aspect bleui). On recommande vivement de l'appliquer à la brosse ou au rouleau.



ACABAMENTO LISO · SMOOTH FINISH FINITION LISSE

Alta resistência à corrosão. De alta dureza e secagem rápida. Aplica-se directamente sobre a superfície, sem necessidade de preparação prévia. Resistência aos riscos e atritos.

High resistance to corrosion. High hardness and quick drying. Direct application, no primer is needed. Resistance to impact and scratches.

Haute résistance à la corrosion. Très dure et à séchage rapide. Application directe sur la surface, pas de besoin de primaire. Résistance aux chocs et rayures.



EFEITO MARTELADO · HAMMERED EFFECT EFFET MARTELÉ

Ideal para máquinas, elevadoras, fechaduras, mobiliário urbano e de jardim, em instalações públicas, privadas ou industriais.

Ideal for machinery, lifts, locks, street and garden furniture. For private, business and public installations.

Idéale pour des machines, ascenseurs, mobilier urbain et de jardinage, dans des installations publiques, privées ou industrielles.



INDUSTRIAS TITAN, S.A.

P. Pratense, c/114, 21
08820 El Prat de Llobregat
ESPAÑA - Tel: +34 934 797 494
Fax: +34 934 797 495

Rua Fonte Cova
4476-909 Castelo de Maia
PORTUGAL - Tel: +351 229 865 450
Fax: +351 229 810 764

www.titanlux.com



TITAN

ESMALTE ANTIOXIDANTE
DIRECTO AL ÓXIDO

7 NUEVOS COLORES
LISO SATINADO
NOVOS CORES
LISO ACETINADO

OXIRON



FORJA

Protege y decora las superficies de hierro, dándoles un aspecto metálico natural (forjado). Posee una gran adherencia y elasticidad. No se cuartea nunca.



PAVONADO

Es ideal para superficies de hierro, donde se desee un acabado más fino. Muy aconsejable para aplicación a brocha o rodillo.



* Máxima resistencia observada / Maximum resistance recorded / Résistance maximale enregistrée.



FORJA



202 Gris acero



204 Negro



215 Rojo óxido



214 Marrón óxido



216 Verde bronce



203 Azul



217 Dorado



PAVONADO



• 202 Gris acero



• 204 Negro



215 Rojo óxido



• 214 Marrón óxido



216 Verde bronce



LISO BRILLANTE



4528 Marfil



4543 Gamuza



4525 Rojo



4518 Verde pradera



4539 Azul luminoso



4509 Gris perla



4520 Plata

4566 Blanco
4567 Negro



4530 Amarillo



4544 Tabaco



4524 Burdeos



4573 Verde bosque



4562 Verde carruajes



4549 Gris medio



4550 Gris metalizado



LISO SATINADO

• 4566 Blanco
• 4567 Negro



4509 Gris perla **NUEVO**



4549 Gris medio **NUEVO**



4562 Verde carruajes **NUEVO**



4544 Tabaco **NUEVO**



4202 Gris acero efecto forja **NUEVO**



4204 Negro efecto forja **NUEVO**



4205 Marrón efecto forja **NUEVO**



MARTELÉ



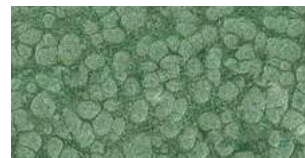
2910 Oro



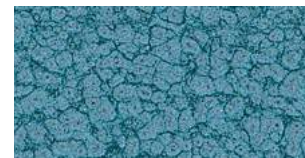
2911 Cobre



2904 Rojo



2906 Verde claro



2907 Azul claro



• 2900 Gris plata



2966 Blanco



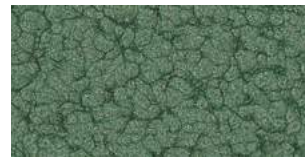
2908 Beige



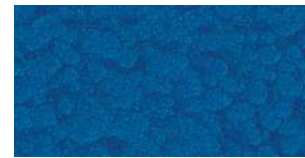
2914 Marrón



2926 Verde medio



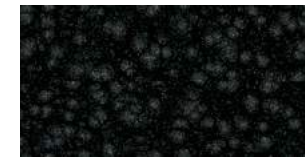
2905 Verde seda



2903 Azul oscuro



• 2901 Gris oscuro



• 2967 Negro grafito

• También en spray de 400 ml.
Também em spray de 400 ml.
Also in spray cans of 400 ml.
Aussi en boîte aérosol de 400 ml.